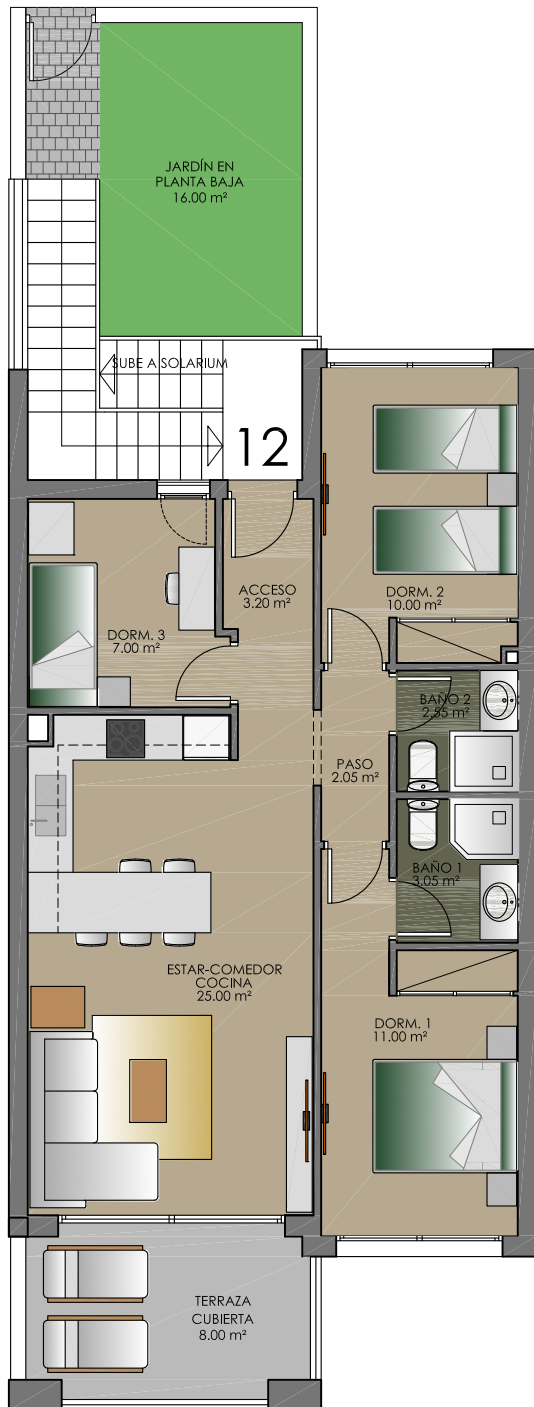
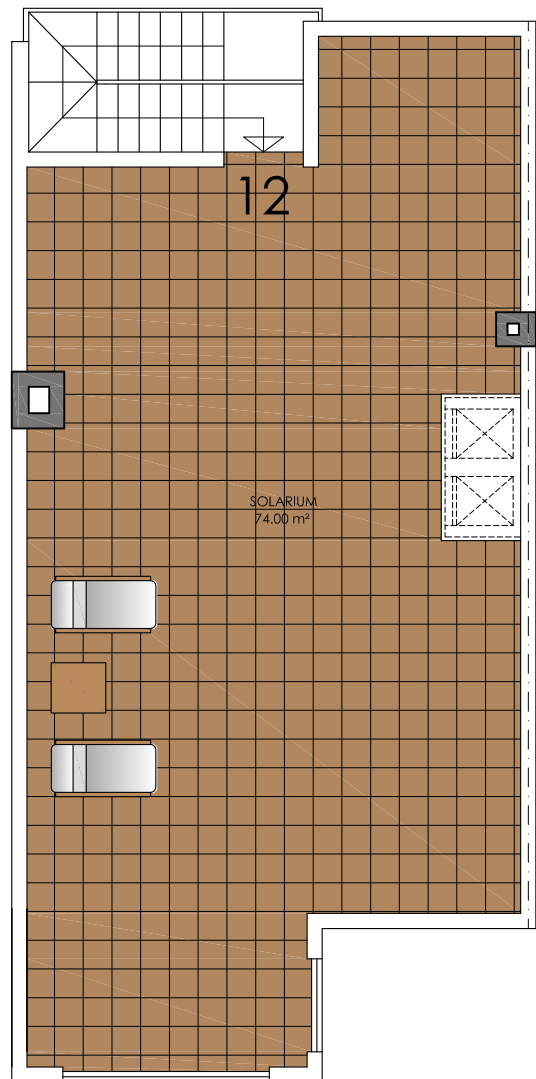


VIVIENDA 12

PLANTA PISO



PLANTA PISO



SOLARIUM

SECTOR TERCIA

LORCA

VIVIENDA Nº 12

ESCALA 1/100



ESCALA GRÁFICA

22 de marzo de 2019

SUPERFICIE CONSTRUIDA

PLANTA PISO _____ 73.50 m²

TERRAZA _____ 8.50 m²

TOTAL _____ 82.00 m²

SOLARIUM _____ 74.00 m²